

# LETTRE AUX ACTIONNAIRES

N°36 | MAI 2019

  
Compagnie des Alpes  
30 ans



Chers actionnaires,

L'actualité de votre Groupe a été particulièrement riche ces derniers mois. En décembre, nous avons publié de très bons résultats annuels avec des performances historiques tant au niveau opérationnel qu'au niveau du résultat net. Cette fois encore, nous avons atteint nos objectifs de marges pour nos métiers historiques et nous avons maintenu la rentabilité des capitaux employés au-dessus de 8 % malgré un effort d'investissement sans précédent.

**Cet effort d'investissement, qui est le socle de la croissance de demain, va se poursuivre dans tous les métiers de la Compagnie des Alpes.**

Vous pouvez d'ailleurs découvrir dans cette lettre toutes les grandes nouveautés que votre Groupe propose en ce début de saison dans les parcs de loisirs. L'objectif final qui nous anime étant toujours la progression de la satisfaction de nos visiteurs. L'activité du Groupe pour le 1<sup>er</sup> semestre clos au 31 mars dernier a aussi été de bonne facture grâce à une **saison hivernale dynamique** dans les Domaines skiabiles. En effet, le chiffre d'affaires consolidé de la Compagnie des Alpes progresse de 3,2 % en données retraitées et s'établit à **498,2 millions d'euros**. Un article dans cette lettre revient sur ce sujet et vous donne tous les détails par activité.

Votre Groupe a aussi su, une nouvelle fois, être agile et profiter des bonnes conditions de marché pour **diversifier et optimiser** ses sources de financement grâce à la mise en place d'une nouvelle émission long terme, sous forme d'USPP, d'un montant de 65 millions d'euros et à la mise en place d'un accès au financement court terme avec un programme de NEU CP (titres négociables à court terme) d'un montant maximum de 240 millions d'euros. Ces opérations de financement permettent à la Compagnie des Alpes de **capitaliser sur ses bonnes performances** financières des derniers exercices.

**Enfin et c'est peut-être le plus important, la Compagnie des Alpes a fait l'acquisition ce semestre de Familypark, le premier parc de loisirs en Autriche.**

Le groupe compte dorénavant 12 parcs de loisirs dont maintenant 7 hors de l'hexagone. **Familypark a accueilli l'année dernière plus de 716 000 visiteurs** et a généré **un chiffre d'affaires de 19,1 millions d'euros** et un excédent brut opérationnel de 6,8 millions d'euros. C'est un site de grande qualité avec un **potentiel de développement réel**.

Cette acquisition s'inscrit parfaitement dans la ligne stratégique que le Groupe déploie depuis plusieurs années dans ses parcs. Elle vient renforcer la couverture géographique d'un portefeuille de parcs très cohérent. Nous sommes donc très heureux d'accueillir Familypark parmi nos sites.

Dans ce contexte, le Groupe va **poursuivre ses efforts** pour saisir les opportunités d'acquisition créatrices de valeur.

Bonne lecture !

**Dominique Marcel**  
Président-Directeur général

## CONTACTS

- **Sandra Picard-Ramé**  
Directrice de la Communication
  - **Alexis d'Argent**  
Responsable de la Communication financière
- Téléphone : + 33 1 46 84 88 00  
Courriel : [communication@compagniedesalpes.fr](mailto:communication@compagniedesalpes.fr)



# CHIFFRE D'AFFAIRES

DU 1<sup>ER</sup> SEMESTRE 2018-2019



La Compagnie des Alpes a publié le 18 avril dernier son chiffre d'affaires pour le 1<sup>er</sup> semestre de l'exercice 2018/2019. Celui-ci progresse de +3,2 % en données retraitées (+2,8 % à périmètre comparable) et s'établit à 498,2 M€.

**Le chiffre d'affaires des  
DOMAINES SKIABLES  
PROGRESSE DE +4,3 %**

au cours du premier semestre par rapport à la même période de l'exercice précédent et s'élève à 384,7 M€.

Celui des remontées mécaniques, stricto sensu, **progresse de 4,1 %** porté par une hausse de **+0,9 %** du nombre de journées-skieur et une augmentation de **+3,2 %** du revenu par journée-skieur. Il a aussi bénéficié d'un effet calendaire positif - un dimanche d'exploitation supplémentaire - qui se corrigera au 3<sup>ème</sup> trimestre.

À date, la saison de ski s'est déroulée dans des **conditions d'enneigement et d'ensoleillement relativement favorables**. La neige est tombée suffisamment tôt et en bonne quantité ce qui a permis l'ouverture normale des différents domaines du Groupe. Les vacances scolaires de Noël et celles de février ont été de bonne facture. Le bon niveau d'enneigement au niveau national a favorisé une plus **grande répartition des skieurs** sur l'ensemble des stations ; les stations de basse et moyenne altitude ont ainsi vu leur **activité progresser plus fortement** que celle des grandes stations.

**Le chiffre d'affaires des  
DESTINATIONS DE LOISIRS  
S'ÉTABLIT À 93,1 M€**

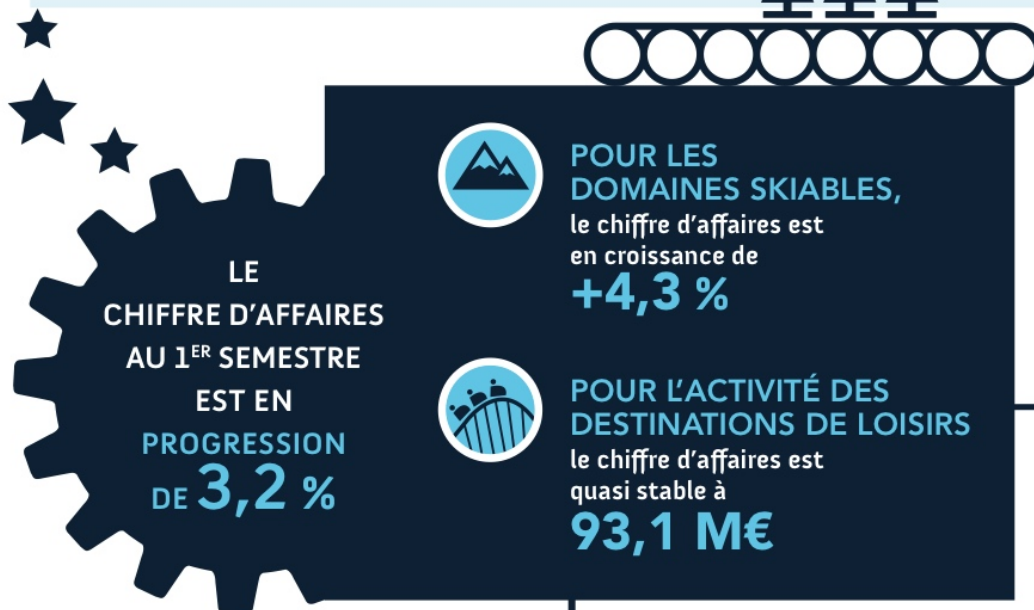
et enregistre un très léger fléchissement de **-0,2 %** par rapport au 1<sup>er</sup> semestre de l'exercice 2017/2018.

En effet, durant cette période, la fermeture pour travaux et rénovation du site de Grévin Paris pendant le mois de janvier a été compensée par la **réouverture de l'Aqualibi** (qui avait été fermé pour rénovation au cours du 2<sup>ème</sup> trimestre 2018). Le niveau d'activité a néanmoins été affecté par le positionnement plus tardif cette année du week-end de Pâques. Celui-ci était en effet positionné en 2018 à cheval entre fin mars et début avril, ce qui avait entraîné l'ouverture anticipée de la majorité des sites avant la fin du 2<sup>ème</sup> trimestre. Cette année, l'ouverture de ces sites n'est intervenue que début avril. Corrigée de cet effet calendaire, l'activité aurait connu une **progression positive de l'ordre de 0,5 %** sur ce semestre.

Sur l'ensemble du 1<sup>er</sup> semestre, la bonne **progression de la dépense par visiteur** (+2,1 %) a compensé le fléchissement de la fréquentation.

Au cours du 1<sup>er</sup> semestre, **le chiffre d'affaires des Holdings et Supports s'élève à 20,4 M€** contre 20,3 M€ pour la même période de l'exercice précédent.

Vous pouvez retrouver l'intégralité du communiqué sur le site de la société → [www.compagniedesalpes.fr](http://www.compagniedesalpes.fr)





# CONNAISSEZ-VOUS INGELO ?

INGÉNIERIE DE LOISIRS CRÉE EN 2011



Ingelo, pour **INGE**nieurie des **LO**isirs, est le bureau d'ingénierie industrielle et technique de la Compagnie des Alpes.



Créée en 2011, la structure est issue d'une ancienne filiale de la Société des Téléphériques de Val d'Isère (STVI), créée en 1982. Lors du rachat de la STVI par la Compagnie des Alpes en 2007, le Groupe décide d'étendre les services et prestations d'Ingelo à l'ensemble de ses domaines skiables et destinations de loisirs, mais également de proposer son expertise à l'externe.

Composé aujourd'hui de 12 personnes, Ingelo intervient en mode projet auprès de ses clients dans un souci de qualité, délais, coûts et sécurité.

Filiale à 100% de la Compagnie des Alpes, son positionnement particulier lui fait privilégier, dans ses chantiers internes, tout autant les marges dégagées que les solutions les plus rentables pour nos sites.

Aiguille Rouge, Les Arcs



Les activités d'Ingelo se décomposent en 5 pôles principaux :

## DÉPLACEMENT OU MODIFICATION IMPORTANTE D'APPAREILS EXISTANTS

C'est l'activité la plus significative. Depuis 2011, 11 télésièges et 9 téléskis ont été déplacés ou modifiés par Ingelo, et leurs composants réutilisés pour être réimplantés. Bien entendu, ces éléments sont auparavant remis en état, rénovés et remis aux normes sécuritaires actuelles. Sur ces 3 dernières années, Ingelo a recyclé et réutilisé plus de 600 tonnes d'acier (gares, véhicules, pinces, pylônes...).

## ÉTUDES ET FOURNITURES DE LIGNES POUR DES REMONTÉES MÉCANIQUES NEUVES

Ingelo intervient aussi dans la mise en place de nouveaux appareils, en fournissant et faisant fabriquer certains éléments clés. Il est ainsi intervenu sur 8 appareils sur ces 2 dernières années ce qui représente une centaine de pylônes et de potences. Ingelo travaille ici en collaboration avec l'ensemble des constructeurs de remontées mécaniques.

## RÉPONSE À DES PROBLÉMATIQUES SPÉCIFIQUES

Ingelo développe des solutions « sur-mesure » pour répondre à des problématiques précises de sécurité, de confort et d'amélioration de l'expérience client. L'équipe a par exemple développé des passerelles de maintenance pour les techniciens de Serre Chevalier, ou amélioré l'offre en créant des porte-luges sur les sièges de remontées mécaniques existantes.

## ÉTUDES POUR L'AMÉNAGEMENT DE SITES

Ingelo apporte également son expertise en amont de l'aménagement de site, en France comme à l'international : définition d'avant-projet, étude de faisabilité et de terrassement, chiffrage de l'installation de remontées mécaniques. Ingelo travaille notamment avec CDA Management : élaboration de concept, masterplanning, ces experts conseil interviennent en France et à l'international sur toute la chaîne de valeur, en tenant compte de l'environnement et des identités locales.

## GESTION DE PROJETS POUR LES SITES DU GROUPE

Ingelo accompagne les sites de la Compagnie des Alpes dans leurs projets structurants. Les experts interviennent par exemple depuis trois ans sur le plan de développement de Walibi Rhône-Alpes : acteur clé dans la réalisation de la nouvelle zone Explorer, ils ont assuré l'assistance à maîtrise d'ouvrage pour l'attraction Timber, mais aussi l'aménagement des restaurants, points de vente, accès... dans le respect des thématisations et concepts définis par le site.



Timber, Walibi Rhône-Alpes





# DESTINATIONS DE LOISIRS

## PRINCIPAUX INVESTISSEMENTS POUR LA SAISON 2019



### PARC ASTÉRIX

fête cette année son 30<sup>ème</sup> anniversaire !

À cette occasion, il a inauguré une nouvelle attraction « **Attention menhir!** ». C'est un film 4D qui combine sièges dynamiques et effets spéciaux projetés dans une nouvelle salle de cinéma de 300 places. Le Parc Astérix a également inauguré son nouvel hôtel de 150 chambres, entièrement thématisé : **la Cité Suspendue**.



### GRÉVIN PARIS

a été rénové pour fluidifier le parcours client, le rendre plus immersif et encore plus digital.

De nouvelles statues vont être inaugurées telles que Jeff Panacloc, Philippe Jaroussky, Soprano...



### FRANCE MINIATURE

va inaugurer le Cirque des Zinzins, sous un chapiteau, le visiteur est appelé à défier les lois de l'apesanteur.



### CHAPLIN'WORLD

fête cette année le 130<sup>ème</sup> anniversaire de la naissance de Charlie Chaplin.

À cette occasion : expositions, animations, livres, films et nouvelles statues mettront à l'honneur l'œuvre et la vie de l'artiste.

CHAPLIN  
130<sup>e</sup>



### FUTUROSCOPE

a inauguré en avril une nouvelle zone pour les enfants « **Futuropolis** ». Avec 21 jeux et attractions répartis sur 3 hectares, cette mini-cité répond, sur un mode ludique, à toutes les envies des enfants et tous les métiers qu'ils rêveraient d'exercer dans le futur.

### WALIBI RHÔNE-ALPES

continue sa mue et fête cette saison son 40<sup>ème</sup> anniversaire.

Ainsi, la zone **Festival City** poursuit sa thématisation avec un nouveau point de restauration et deux nouvelles attractions : « **Mystic** », un nouveau roller coaster à sensations fortes de 575 mètres de long et une remontée verticale de 31 mètres de haut et « **Les P'tits Chaudrons** », une attraction plus familiale.



### WALIBI BELGIUM

poursuit cette saison sa transformation entamée en 2018.

Ainsi, deux nouvelles zones voient le jour : **Karma World**, axée sur la culture indienne, avec une attraction interactive indoor « **Popcorn Revenge** » et **Fun World** avec une montagne russe familiale.

### Toujours en Belgique, BELLEWAERDE

va inaugurer un parc aquatique indoor de 3 000 m<sup>2</sup>.

On y découvrira des jeux aquatiques construits dans une oasis de verdure. Les enfants de tout âge pourront partir à la découverte de deux bateaux d'expédition interactifs, d'une aire de jeux avec un grand seau inclinable et beaucoup d'autres surprises telle que la Lazy River.



### WALIBI HOLLAND

Inaugure le 1<sup>er</sup> juillet un nouveau coaster hybride (bois et métal) baptisé « **Untamed** » qui s'inscrit dans la rénovation plus globale de la zone thématique **Sherwood Forest**.





# ACQUISITION DE FAMILYPARK



La Compagnie des Alpes a fait l'acquisition le 20 mars 2019 de Familypark, le 1<sup>er</sup> parc de loisirs autrichien. Situé dans la région touristique du lac de Neusiedl à moins d'une heure du centre de Vienne, Familypark est facilement accessible depuis la Hongrie et la Slovaquie.



**FAMILYPARK  
EN QUELQUES  
CHIFFRES (2018)**

**19,1 M€**

de chiffre d'affaires

**6,8 M€**

d'excédent brut  
d'exploitation

**716 000**

visiteurs

C'est un **parc régional de qualité**, dont les infrastructures et les installations sont compatibles avec les **exigences de la Compagnie des Alpes**. Il a bénéficié au cours des derniers exercices d'un niveau d'investissements qui lui permet d'offrir un produit ayant toutes les qualités intrinsèques du portefeuille des sites du Groupe.

Familypark jouit d'une **bonne réputation et ses notes de satisfaction sont élevées**, ce qui reflète à la fois la qualité de l'actif et un positionnement **conforme à la stratégie** menée par la Compagnie des Alpes. Il se situe dans une zone de chalandise importante (7 millions de résidents à moins de 2 heures de voiture) dans une région où il n'y a **pas de concurrence directe**. Par ailleurs, le parc dispose d'un **réel potentiel de développement**.

**Familypark devient donc le 12<sup>ème</sup> site de loisir du Groupe et le 7<sup>ème</sup> hors des frontières hexagonales !**

**La Compagnie des Alpes a aussi au cours de ce semestre consolidé son financement obligataire USPP et a accédé au financement de marché à court terme grâce à un programme de NEU CP (Negotiable European Commercial Paper).**

Cette double opération fait suite au refinancement mis en place en mars 2017 qui avait déjà permis une réduction du coût de l'endettement du Groupe de plus de 40 %, l'allongement significatif de la maturité moyenne de la dette et la diversification des sources de financement.

La Compagnie des Alpes a levé un nouvel USPP d'un montant de 65 M€, ayant une maturité finale de 12 ans pour une durée moyenne de 10 ans et dont le coupon ressort à 2,14 %. Cet USPP est de droit français et en euro.

Parallèlement, le Groupe a mis en place un programme d'émission de Titres négociables à court terme (Negotiable European Commercial Paper - NEU CP), d'un montant maximum de 240 M€. Ce programme est un outil supplémentaire de ressources à court terme, extrêmement flexible en cas de croissance externe.



# CARNET DE L'ACTIONNAIRE



## OFFRES PRIVILÈGES : BIENVENUE SUR VOTRE ESPACE ACTIONNAIRES !

La Compagnie des Alpes a développé une plateforme sur laquelle vous pourrez trouver toutes les informations relatives à la vie de la Société sur le site du Groupe : [espace-actionnaires.compagniedesalpes.fr](http://espace-actionnaires.compagniedesalpes.fr)

## L'OFFRE PRIVILÈGE 2018/2019 est dès à présent disponible, et à réclamer avant le 30 septembre 2019 !

Rendez-vous sur la page « Club des actionnaires » pour votre demande d'identifiant/mot de passe. Vous pourrez ainsi gérer en temps réel votre « Offre privilège », obtenir un accès direct aux dernières Lettres aux Actionnaires, et nous poser directement toutes vos questions à l'adresse suivante : [offres.privileges@compagniedesalpes.fr](mailto:offres.privileges@compagniedesalpes.fr)

## SAVE THE DATE ! 2<sup>ÈME</sup> SEMESTRE 2019

**18 JUILLET**  
chiffre d'affaires  
du 3<sup>ème</sup> trimestre

**17 OCTOBRE**  
chiffre d'affaires  
du 4<sup>ème</sup> trimestre

**10 DÉCEMBRE**  
résultats annuels

## ASSEMBLÉE GÉNÉRALE DES ACTIONNAIRES

Les résolutions relevant de l'ordre du jour de l'Assemblée générale qui s'est tenue le **7 mars dernier** ont été **largement adoptées**, notamment celle portant sur le versement du :

DIVIDENDE DE  
**0,65 €**  
PAR ACTION,  
soit une hausse de **30%**

L'ensemble des informations relatives à cette Assemblée générale sont **consultables et téléchargeables** sur le site du Groupe, dans la rubrique Informations réglementées AMF : [www.compagniedesalpes.fr](http://www.compagniedesalpes.fr)

## DOCUMENT DE RÉFÉRENCE 2018

Nous vous informons que le Document de référence 2018 est **consultable et téléchargeable** sur le site du Groupe.



Vous pouvez également faire la **demande d'une version papier** par mail : [communication@compagniedesalpes.fr](mailto:communication@compagniedesalpes.fr)



## COURS DE BOURSE

### ÉVOLUTION DU TITRE LA COMPAGNIE DES ALPES DEPUIS 6 MOIS

